

1С:Шина, управление данными физических лиц в AD, корпоративный портал, СКУД, преподаватели в 1С:Университет

Гальчич Максим Александрович

Директор департамента цифровой трансформации МГТУ СТАНКИН,
к.э.н., доцент

Официальная информация

МГТУ «СТАНКИН» –

ведущий государственный университет в области цифрового машиностроения, один из девяти системообразующих университетов России. Основан в 1930 году

>5000

студентов из
> 70 стран
мира

98%

трудоустройс
тва
выпускников

500

научно-
педагогических
работников

> 100

программ
дополнительного
профессионального
образования

МГТУ «СТАНКИН» СЕГОДНЯ –

это признанный центр проектной деятельности и студенческого предпринимательства, который готовит кадры для новой цифровой экономики

16

уникальных
высокотехнологич
ных современных
лабораторий

ФИЛИАЛ

в г. Егорьевске
ЕТИ ФГБОУ «СТАНКИН»



ТОП 20

лучших вузов
России
с лучшей
репутацией
среди
работодателе
й по версии
Forbes 2022



ТОП 20

лучших вузов по
качеству
преподавания
по версии
Forbes
2022



ТОП 100

лучших вузов
России по
версии RAEX
2022



ТОП 100

лучших вузов
России по
версии
Интерфакс
2022



ТОП 100

в
национальном
агрегированно
м рейтинге

Перечень ИС СТАНКИНа

- ▶ 1С:Университет ПРОФ
- ▶ 1С:Документооборот КОРП
- ▶ 1С:Зарплата и кадры государственного учреждения
- ▶ 1С:Бухгалтерия государственного учреждения
- ▶ 1С:Библиотека
- ▶ 1С: Битрикс 24 корпоративный портал
- ▶ СКУД Sigur
- ▶ 1С:Управление учебным центром
- ▶ AD, почта ...
- ▶ 1С:ITIL
- ▶ 1С:Охрана труда
- ▶ 1С:БЖД
- ▶ Сайт на базе 1С:Битрикс. Управление сайтами
- ▶ Самописные ИС

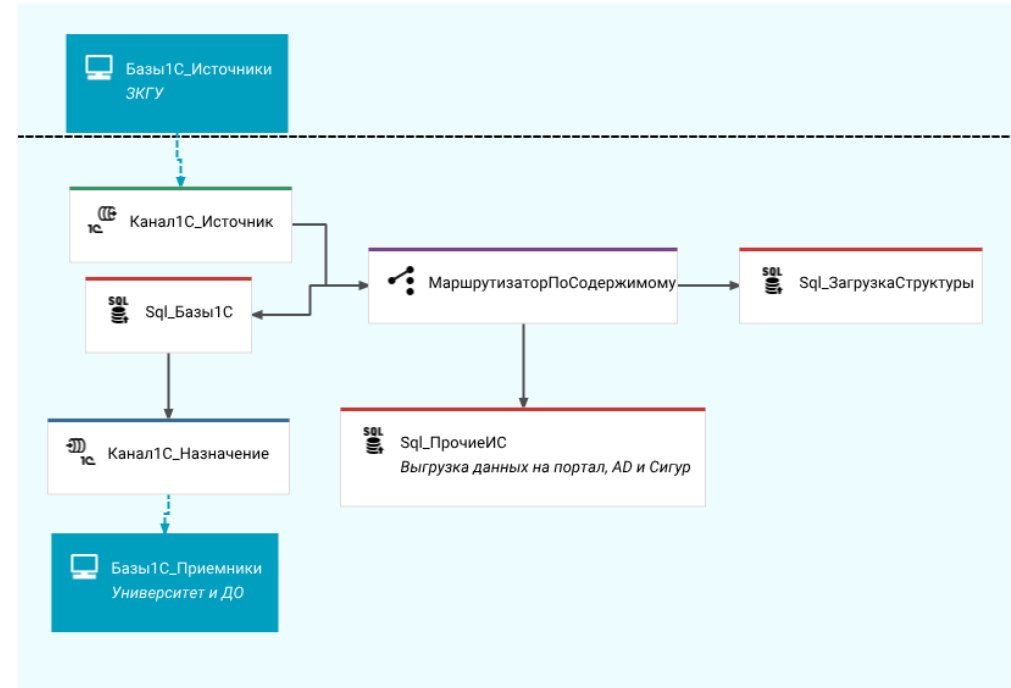
Схема обмена данными (физическое лицо - сотрудник)



Основной::ОсновнойПроцессИнтеграции Запущен

[Схема](#)
[Журнал событий](#)
[Каналы 1С](#)
[Очереди шины](#)
[Метрики](#)
[Недоставленные сообщения](#)
[Доставленные сообщения](#)

116д 08:00:06 2 199 8 362
 Время работы Входящих сообщений Исходящих сообщений



Остановить

Фильтрация

Основной::ОсновнойПроцессИнтеграции Запущен

[Схема](#)
[Журнал событий](#)
[Каналы 1С](#)
[Очереди шины](#)
[Метрики](#)
[Недоставленные сообщения](#)
[Доставленные сообщения](#)

116д 08:21:00 2 203 8 378 518
 Время работы Входящих сообщений Исходящих сообщений Ошибки

[Все](#)
[Исходящие](#)
[Входящие](#)
[Все](#)
[С недоставленными](#)

Статус и код участника	Наименование участника	Подключение	Последняя активность	Направление	Канал	В канале	Доставлено
● FireSafety	1С: Пожарная безопасность	25.11.2024 15:21:08	25.11.2024 15:07:43	➔	Канал1С_Назначение	0	2 122
● OccupationalSafety	1С: Охрана труда	25.11.2024 15:18:03	25.11.2024 15:07:43	➔	Канал1С_Назначение	0	2 122
● do	1С: Документооборот	10.10.2024 13:42:52	10.10.2024 13:42:52	➔	Канал1С_Назначение	44	363
● hrm	1С: Зарплата и кадры	25.11.2024 15:08:45	25.11.2024 15:07:12	➔	Канал1С_Источник	0	2 249
● univ	1С: Университет	25.11.2024 15:21:08	25.11.2024 15:07:43	➔	Канал1С_Назначение	0	2 122

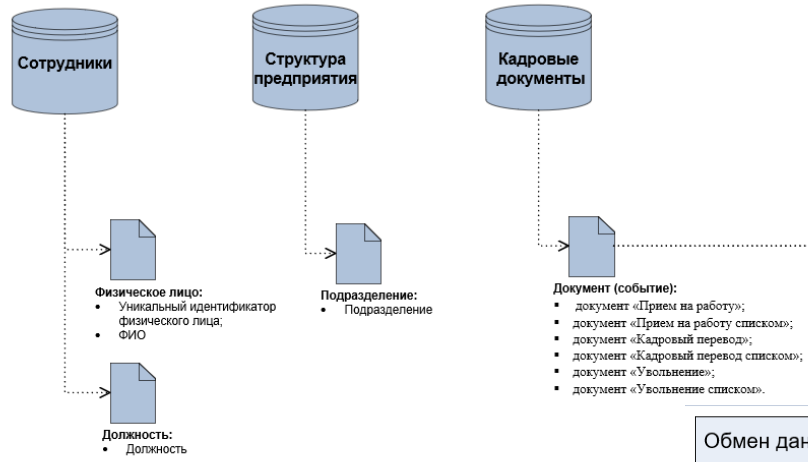
Концептуальная схема обмена данных (ЗКГУ - ДО)



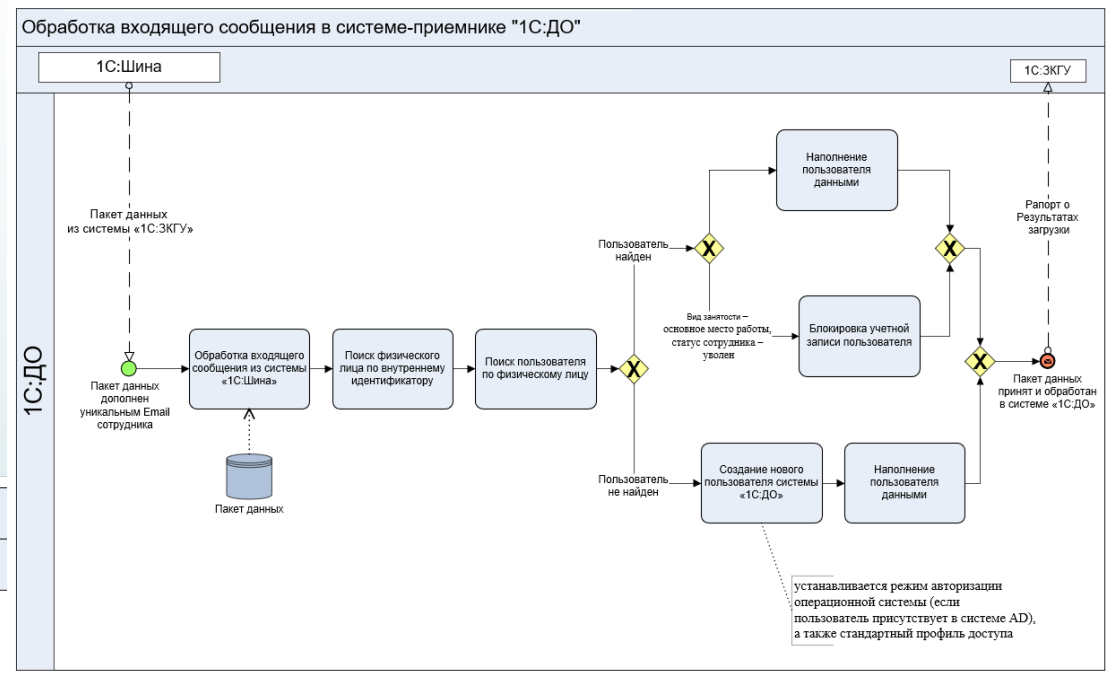
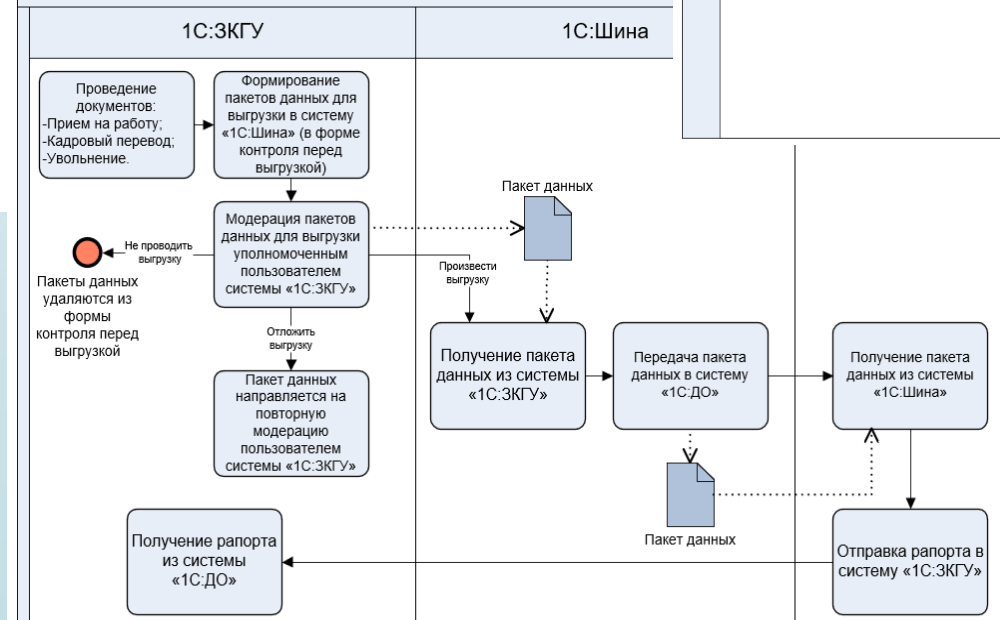
События влияющие на выгрузку

- ▶ документ «Прием на работу»;
- ▶ документ «Прием на работу списком»;
- ▶ документ «Кадровый перевод»;
- ▶ документ «Кадровый перевод списком»;
- ▶ документ «Увольнение»;
- ▶ документ «Увольнение списком»;
- ▶ при изменении личных данных сотрудников (ФИО).

Концептуальная схема обмена данными (ЗКГУ - ДО)

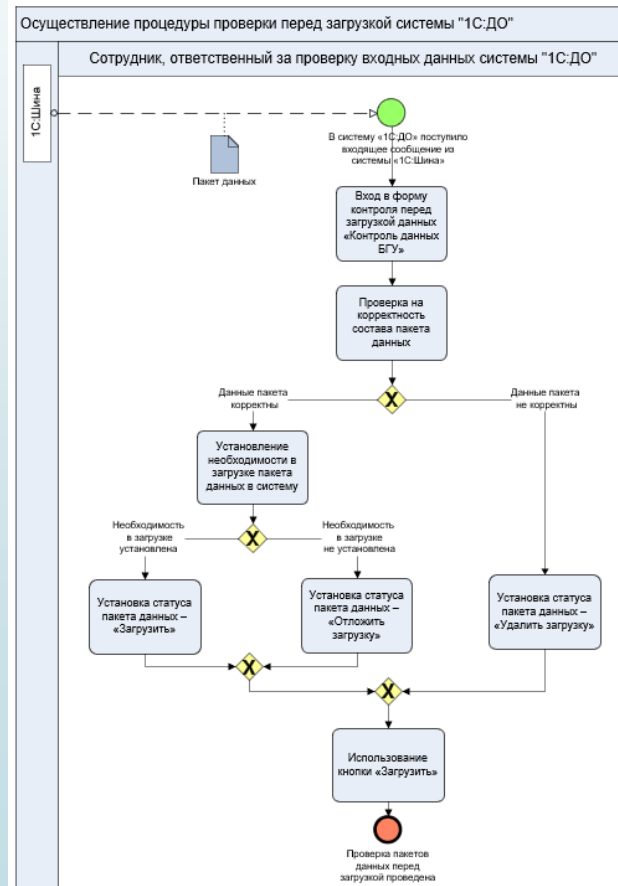


Обмен данными между системами «1С:ЗКГУ» и «1С:ДО»



Концептуальная схема обмена данными (ЗКГУ - ДО) – особенности реализации

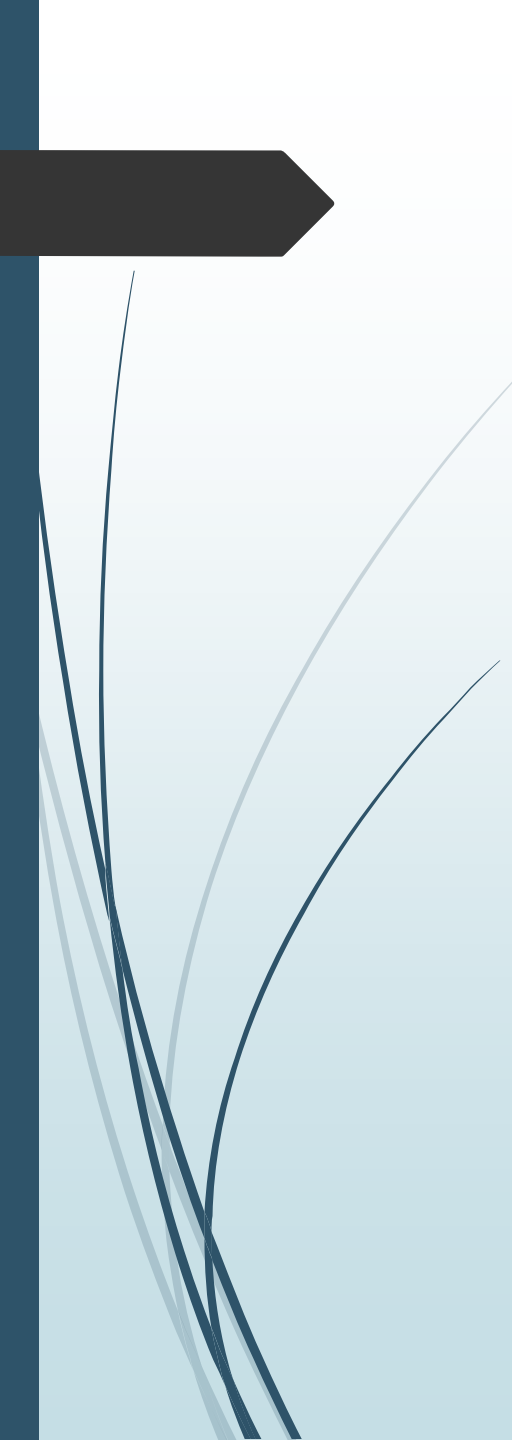
Осуществление процедуры проверки перед загрузкой системы «1С:ДО»



Контроль данных ДО

Сотрудник	Основание	Действие в ДО	Статус пакета
Пушкин Александр Сергеевич Основное место работы Ректор ЦМК "Фундаментальные дисциплины"	Увольнение №122 от 25.04.2022г.	Действующих сотрудников по этому физ. лицу нет. Учетная запись деактивируется	Отложить загрузку
Достоевский Федор Михайлович Внутреннее совместительство Доцент ЦМК "Фундаментальные дисциплины"	Прием на работу №255 от 24.09.2022г.	Автоматических действий нет.	Удалить загрузку
Гоголь Николай Васильевич Основное место работы Доцент Кафедра анатомии человека	Перевод № 25 от 14.05.2022г.	Изменилась должность и подразделение. Данные в ДО будут изменены.	Загрузить

Загрузить



Концептуальная схема обмена данных (ЗКГУ - ДО) – особенности реализации

При выгрузке осуществляется контроль по набору полей:

- Поиск в ИС физических лиц в существующих данных производится сначала по внутреннему идентификатору (ГУИД), если не найден, то по ФИО+Дата рождения
- По сотрудникам тоже по ГУИД, а потом по физлицу + таб.номер



Полученный результат

- ▶ Включение в контур обмена 8 ИС
- ▶ Актуальная информация по сотрудникам
- ▶ Актуальная информация по обучающимся
- ▶ Заведение и блокирование учетных записей для сотрудников
- ▶ Сокращение временных и финансовых затрат на подключение новых систем
- ▶ Последовательное добавление новых справочников